

Desigo™ Control Point

## Écrans tactiles 7,0"

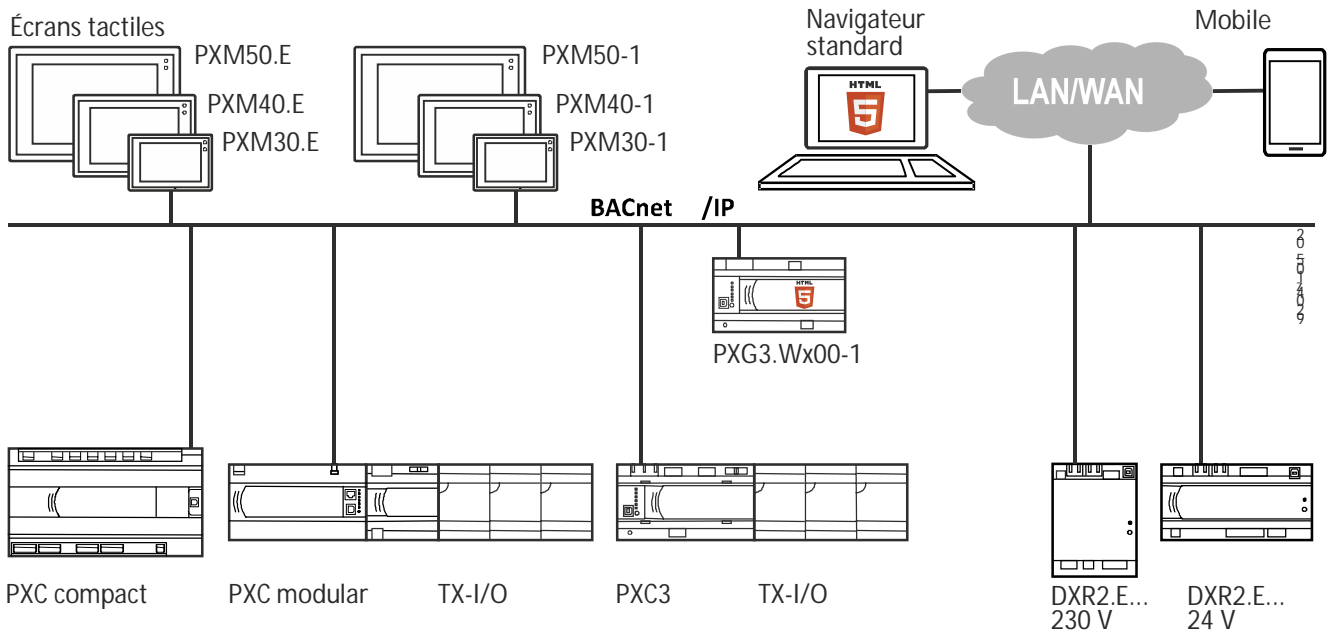
PXM30.E, PXM30-1



**Écrans tactiles de haute qualité pour l'exploitation locale d'installations et la gestion de pièces.**

- Optimisés pour la commande locale du système de gestion technique du bâtiment Desigo
- Le PXM30.E intègre un serveur web et une interface BACnet/ IP pour la connexion à un navigateur HTML5 sur un appareil du réseau.
- Le PXM30-1 est un client web communiquant avec un serveur web compatible HTML5.0, par exemple PXG3.W100-1 ou PXG3.W200-1
- Exploitation et observation génériques des fonctions d'installation (alarmes, programmes horaires, calendriers, modification des consignes, affichage des valeurs mesurées etc.)
- Ingénierie hors connexion de graphiques client avec ABT site
- Construction compacte et faible profondeur de montage, pour insertion dans des portes d'armoire électrique
- Afficheurs tactiles capacitifs à haute résolution, en format écran large
- LED de signalisation d'alarme lorsque l'écran est inactif
- Tension d'alimentation 24 V~ ou 24 V-

## Domaines d'application



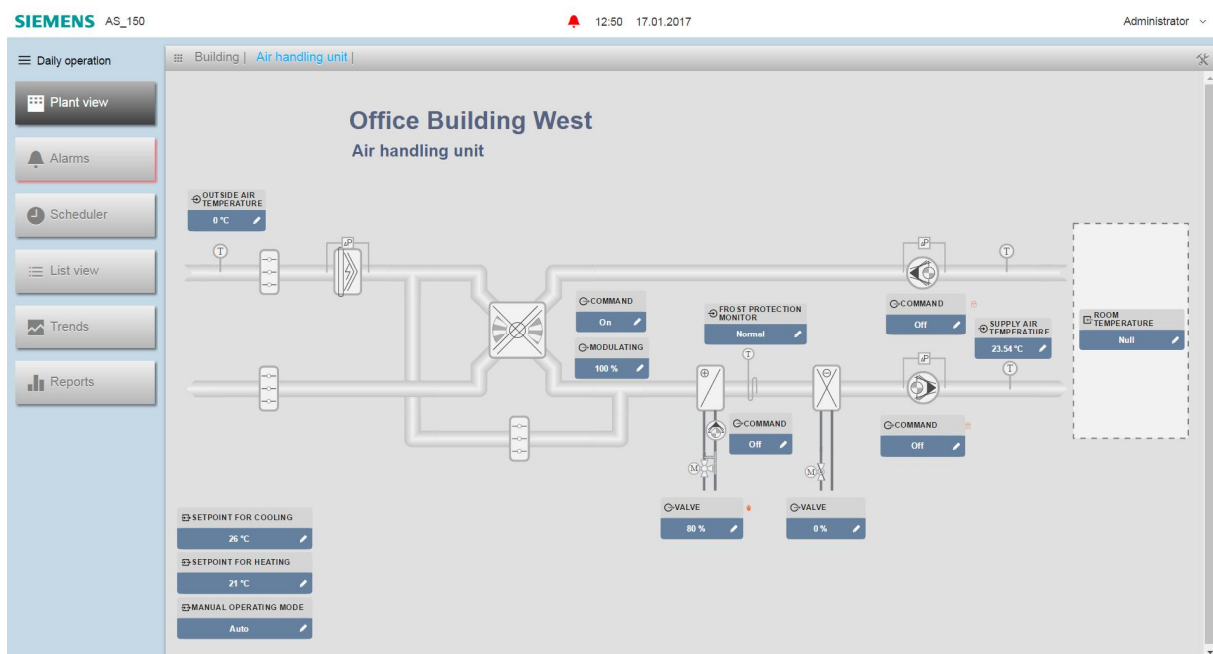
Les écrans tactiles offrent souplesse et adaptabilité :

- Exploitation de l'installation par des techniciens spécialisés
- Exploitation de différents espaces par l'utilisateur final.
- Exemples: un bureau, une salle de conférence, un étage complet
- Dans de très petits projets, l'accès à distance s'effectue directement à partir de l'interface web intégrée
- Dans des projets de grande taille : combinaison de différentes variantes d'écrans tactiles avec des appareils d'exploitation standard compatibles HTML5 (portable, smartphone, tablette)

Les appareils conviennent pour le montage dans des portes d'armoire.

## Fonctions

Exemple pour une installation primaire



## Paramètres

Pour le confort des utilisateurs, l'écran tactile met à disposition différents réglages. Une session doit être ouverte pour que leur modification soit possible.

Pour en savoir plus, voir la documentation d'ABT-SSA.

Fonction	Description																					
Luminosité	Régler la luminosité de l'écran.																					
Format de l'heure	24 heures ou 12 heures (am/pm).																					
Format de date	Il existe 8 variantes.																					
Langues	Langue configurée sur l'écran tactile: L'appareil prend en charge 20 langues. Par défaut, l'interface de commande est affichée en anglais.																					
	<table><tbody><tr><td>Arabe</td><td>Italien</td><td>Roumain</td></tr><tr><td>Danois</td><td>Japonais</td><td>Russe</td></tr><tr><td>Anglais</td><td>Coréen</td><td>Chinois simplifié</td></tr><tr><td>Finois</td><td>Norvégien</td><td>Chinois traditionnel</td></tr><tr><td>Français</td><td>Persan/Farsi</td><td>Espagnol</td></tr><tr><td>Allemand</td><td>Polonais</td><td>Suédois</td></tr><tr><td>Hindi</td><td>Portugais</td><td>Turc</td></tr></tbody></table>	Arabe	Italien	Roumain	Danois	Japonais	Russe	Anglais	Coréen	Chinois simplifié	Finois	Norvégien	Chinois traditionnel	Français	Persan/Farsi	Espagnol	Allemand	Polonais	Suédois	Hindi	Portugais	Turc
Arabe	Italien	Roumain																				
Danois	Japonais	Russe																				
Anglais	Coréen	Chinois simplifié																				
Finois	Norvégien	Chinois traditionnel																				
Français	Persan/Farsi	Espagnol																				
Allemand	Polonais	Suédois																				
Hindi	Portugais	Turc																				
Clavier	L'interaction avec le clavier correspond à la tendance actuelle des produits grand public comme les smartphones, les tablettes etc.																					
Fin de session auto	Intervalle avant la fin de session : 5, 10, 15, 30, 45, 60 minutes. La fin de session automatique peut être réglée entre 5 et 60 minute, avec la possibilité de la désactiver pour des interventions techniques particulières.																					
Economiseur d'écran	Activé après 15 minutes, réglage usine : Activé																					

## LED d'alarme

La présence d'une alarme est signalée par une LED, située en haut à droite de l'écran tactile.

## Vue d'ensemble des fonctions

Pour les fonctions et limites du système, voir le manuel d'étude et d'installation de Desigo Control Point, A6V11211560.

## Références et désignations

Référence	Code article	Description
PXM30.E	S55623-H128	Écran tactile BACnet/IP (avec serveur web intégré)
PXM30-1	S55623-H131	Écran tactile (client web)

## Documentation produit


Documentation	Document N°
Fiche produit écrans tactiles PXM40-1, PXM40.E, PXM50-1, PXM50.E et cadres de montage PXA-V40, PXA-V50	A6V10933114
Fiche produit serveur web PXG3.W100-1, PXG3.W200-1	A6V10808336
Manuel d'étude et d'installation de Desigo Control Point	A6V11170804
Manuel d'utilisation de Desigo Control Point	A6V11211557
Manuel d'ingénierie de Desigo Control Point	A6V11211560
Aide en ligne d'ABT-SSA	--

Vous pouvez télécharger les documents apparentés comme les déclarations relatives à l'environnement et les déclarations CE, entre autres, à l'adresse Internet suivante :

<http://siemens.com/bt/download>

### Sécurité

---

	<b>⚠ ATTENTION</b>
	<b>Consignes de sécurité spécifiques aux pays</b> Le non-respect des consignes de sécurité spécifiques aux pays peut entraîner un danger pour les personnes et les biens. <ul style="list-style-type: none"><li>• Veuillez respecter les indications de sécurité en vigueur dans votre pays et les directives de sécurité appropriées.</li></ul>

### Indications pour l'ingénierie

---

Pour plus d'informations sur les longueurs de câbles, topologie, etc. : Voir le manuel d'étude et d'installation de Desigo Control Point, A6V11170804.

### Montage

---

#### Types de montage

Les écrans tactiles sont conçus pour un montage en porte d'armoire.

#### Instructions de montage

Les instructions de montage sont livrées avec le produit.

#### Découpes pour montage en armoire

Voir Encombres.

### Installation

---

L'alimentation est raccordée à un bornier à vis amovible.

### Mise en service

---

Les écrans tactiles peuvent être mis en service sans outils.

Tous les paramètres réseau requis peuvent être directement réglés sur l'appareil.

Pour l'exploitation avec des vues standard, aucune ingénierie supplémentaire n'est nécessaire.

Chaque appareil dispose d'un numéro d'identification unique pour la mise en service. Il se trouve sur l'étiquette de code-barres amovible.

## Maintenance

---

### Nettoyage

Les écrans tactiles sont sans entretien.

Vous pouvez nettoyer l'écran de l'appareil à l'aide d'une lingette nettoyante pour écrans de smartphones ou d'un chiffon microfibre pour écrans ou lunettes.

### Mise à niveau du firmware

Les mises à niveau du firmware sont chargées avec ABT Site (doit être lancé par l'utilisateur au démarrage).

On peut utiliser à cet effet la prise Ethernet ou USB.

### Réparation

Les appareils ne peuvent pas être réparés. Le cas échéant on remplace l'appareil complet.

## Recyclage

---



Les appareils sont à considérer comme des produits électroniques au sens de la directive européenne, et ne doivent pas être éliminés comme des déchets domestiques.

- Recyclez les appareils selon les circuits prévus à cet effet.
- Respectez la législation locale en vigueur.

## Alimentation

Tension d'alimentation Très basse tension de sécurité (TBTS) ou Très Basse Tension de Protection (TBTP) selon HD384	24 V~ ± 20 % (TBTS, TBTP) 24 V~ classe 2 (US) 24 V~ ±15% (TBTS/TBTP) 24 V~ classe 2 (US)
Fréquence	50/60 Hz
Consommation maximale pour 24 V~ pour 24 V-	29 VA maximum 17 W maximum
Bornes à vis pour sections de fil jusqu'à	2,5 mm <sup>2</sup>
Fusible externe de la ligne d'alimentation (UE) <i>Alimentation en 24 V-/-</i>	Fusible 10 A à fusion lente ou Disjoncteur max .13 A Caractéristiques de réponse B, C, D selon EN 60898 ou Alimentation avec limitation du courant de 10 A max.

## Affichage

Taille	7,0"
Résolution	1024 x 600
Type	TFT
Nombre de couleurs	16,2 millions
Angle de vue H/V	Généralement 120 / 110°
Rétroéclairage	Diode LED, variable
Dalle tactile	Capacitive projetée

## Raccordements

Bornes à vis, embrochables	
Fil rigide ou souple en cuivre avec embout	1 x 0,6 mmØ à 2,5 mm <sup>2</sup> (22 à 14 AWG) ou 2 x 0,6 mmØ à 1,0 mm <sup>2</sup> (22 à 18 AWG)
Fil souple en cuivre sans embout	1 x 0,6 mmØ à 2,5 mm <sup>2</sup> (22 à 14 AWG) ou 2 x 0,6 mmØ à 1,5 mm <sup>2</sup> (22 à 16 AWG)
Longueur à dénuder	6...7,5 mm (0.24...0.29 in)
Vis à fente	Tournevis taille 1 avec lame de Ø ≤ 4,5 mm
Couple de serrage max.	0,6 Nm (0.44 lb ft)

Interface Ethernet	
Prise	RJ45, blindée
Type d'interface	100BASE-TX, compatible IEEE 802.3
Vitesse de transmission	10 / 100 Mbits/s, détection auto
Protocole	BACnet sur UDP/IP
Isolation galvanique de la référence du système ↓	Oui

Ports USB 2.0	
Prise	Type B (Device)
Débit binaire (USB 2.0 full speed)	12 Mbit/s
Circuit de protection contre les surtensions et les surintensités	Oui
Isolation galvanique de la référence du système ↓	Non

## Conformité

Conditions environnementales et classification de protection	
Classification selon la norme EN 62368-1 <ul style="list-style-type: none"> <li>Degré d'encrassement</li> <li>Catégorie de surtension</li> </ul>	<ul style="list-style-type: none"> <li>2</li> <li>III</li> </ul>
Construction	Avec des appareils de classes d'isolement I et II
Protection du boîtier selon EN 60529 <ul style="list-style-type: none"> <li>De face</li> <li>De dos (pour montage en armoire)</li> </ul>	<ul style="list-style-type: none"> <li>IP54</li> <li>IP20</li> </ul>
Conditions climatiques <ul style="list-style-type: none"> <li>Transport (en emballage de transport) selon EN 60721-3-2</li> <li>Fonctionnement, selon EN 60721-3-3 (montage mural)</li> <li>Fonctionnement selon EN 60721-3-3 (montage en armoire)</li> </ul>	<ul style="list-style-type: none"> <li>Classe 2K3 Température -25...70°C (-13... 158 °F) Humidité de l'air 5...90 %</li> <li>Classe 3K4 Température -0...40 °C (32... 104 °F) Humidité de l'air 5...90 % (sans condensation)</li> <li>Classe 3K5 Température -0...50 °C (32... 122 °F) Humidité de l'air 5...90 % (sans condensation)</li> </ul>
Conditions mécaniques <ul style="list-style-type: none"> <li>Transport selon EN 60721-3-2</li> <li>Fonctionnement selon EN 60721-3-3</li> </ul>	<ul style="list-style-type: none"> <li>Classe 2M2</li> <li>Classe 3M2</li> </ul>
Hauteur maximale d'utilisation	3000 m au dessus du niveau de la mer

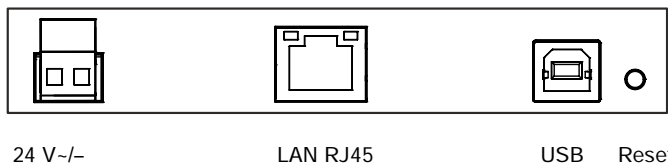
Normes, directives et homologations	
Norme relative aux produits EN 62368-1	Équipements des technologies de l'audio/vidéo, de l'information et de la communication - Partie 1 : exigences de sécurité
Compatibilité électromagnétique	pour un environnement résidentiel, commercial et industriel
Conformité européenne (CE)	Cf. Déclaration de conformité CE CM1T9292xx <sup>1)</sup>
Conformité EAC	Conformité eurasiatique
Conformité RMC	Cf. déclaration RMC CM1T9292en_C1 <sup>1)</sup>
Homologation UL (US)	UL 916, <a href="http://ul.com/database">http://ul.com/database</a>
Homologation cUL (Canada)	cUL 916, <a href="http://ul.com/database">http://ul.com/database</a>
FCC	47 CFR Part 15 Class B
Certification CSA	C22.2, <a href="http://csagroup.org">http://csagroup.org</a>
BACnet (PXM40-E, PXM50-E seulement)	B-OD
Respect de l'environnement <sup>1)</sup>	La déclaration environnementale précise les caractéristiques du produit liées au respect de l'environnement (conformité à la directive RoHS, composition des matériaux, emballage, bénéfice pour l'environnement, mise au rebut).

<sup>1)</sup> Ces documents sont téléchargeables sur <http://siemens.com/bt/download>.

## Boîtier

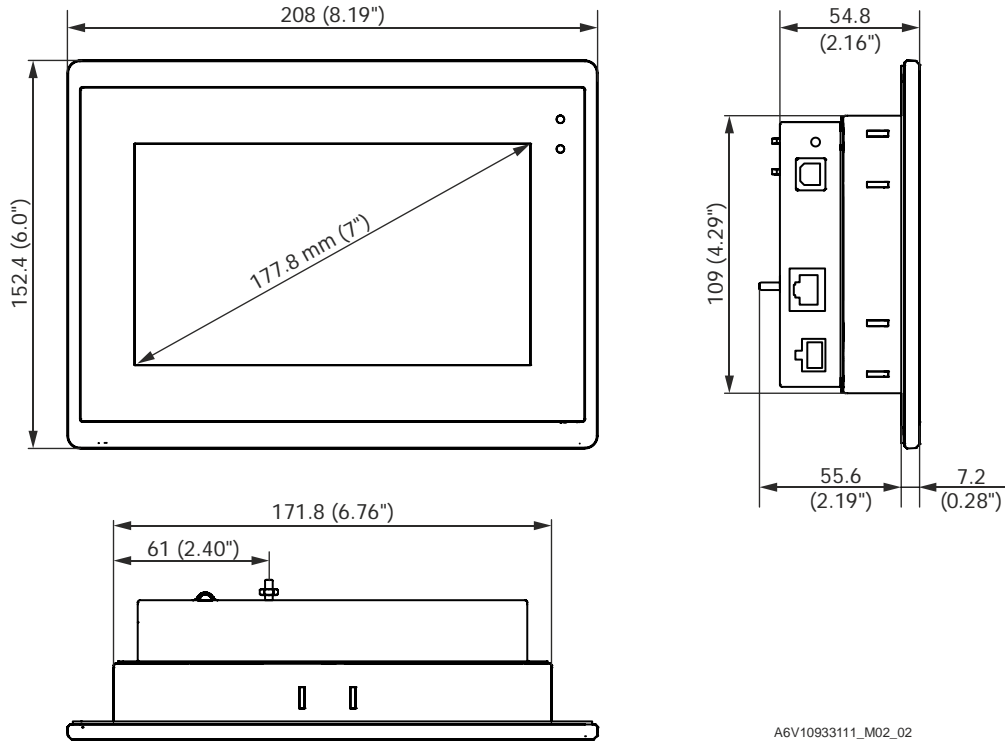
Dimensions	cf. "Encombrements"
Couleur	cadre matière plastique; verre réfléchissant
Poids sans/avec emballage	1117 / 1745 g

## Bornes de raccordement

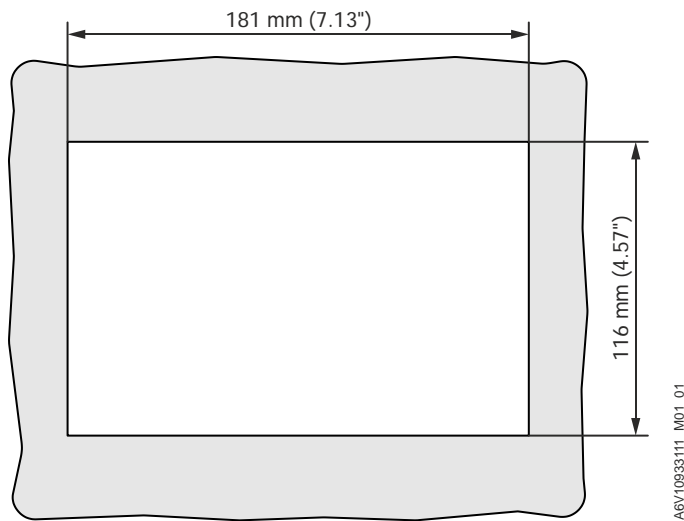


## Encombremments

Toutes les dimensions sont indiquées en mm et en pouces.



## Découpe d'armoire



## Marques commerciales



Oracle et Java sont des marques commerciales ou des marques déposées de Oracle Inc.

Édité par  
Siemens Schweiz AG  
Building Technologies Division  
International Headquarters  
Gubelstrasse 22  
CH-6300 Zug  
Tel. +41 41 724 2424  
[www.siemens.com/buildingtechnologies](http://www.siemens.com/buildingtechnologies)

© Siemens Schweiz AG, 2017  
Sous réserve de disponibilité et de modifications techniques.